

XFIR: PRIMI PASSI NEL FORMULARIO DIGITALE

WEBINAR



16 OTTOBRE



11:00

OBIETTIVI DEL WEBINAR

LIVE
WEBINAR

01

Introdurre il nuovo strumento digitale XFIR

02

Comprendere logiche, scadenze e impatti operativi

03

Anticipare le criticità nella fase di avvio

COS'È L'XFIR



È la **trasposizione digitale** del formulario rifiuti



Documento **nativamente digitale** e condiviso



Evoluzione continua in **tempo reale** lungo il **ciclo di vita del documento**



Gestito secondo **regole e tempi** precisi



Le **firme** (attualmente autografe) diventano **elettroniche**

DIGITALE O CARTACEO?

Chi usa solo il FIR digitale

	FIR DIGITALE	FIR CARTACEO
Produttori iscritti al RENTRI di rifiuti provenienti da lavorazioni industriali, artigianali o derivanti dal trattamento di rifiuti, fanghi prodotti dalla potabilizzazione e da altri trattamenti delle acque e dalla depurazione delle acque reflue, nonché i rifiuti da abbattimento di fumi, dalle fosse settiche e dalle reti fognarie con più di 10 dipendenti	Rifiuti pericolosi e non pericolosi	

Chi usa sia il FIR cartaceo che il FIR digitale

	FIR DIGITALE	FIR CARTACEO
Produttori iscritti al RENTRI di rifiuti provenienti da lavorazioni industriali o artigianali o derivanti dal trattamento di rifiuti, fanghi prodotti dalla potabilizzazione e da altri trattamenti delle acque e dalla depurazione delle acque reflue, nonché i rifiuti da abbattimento di fumi, dalle fosse settiche e dalle reti fognarie con meno di 10 dipendenti	Rifiuti pericolosi	Rifiuti non pericolosi*
Produttori iscritti al RENTRI di rifiuti prodotti nell'ambito delle attività <ul style="list-style-type: none"> • agricole, agro-industriali e della silvicoltura e della pesca; • di costruzione e demolizione, e di scavo; • commerciali; • di servizio; • sanitarie 	Rifiuti pericolosi	Rifiuti non pericolosi*

*Questi operatori potranno scegliere di emettere il FIR digitale anche per i rifiuti non pericolosi

Chi usa solo il FIR cartaceo

	FIR DIGITALE	FIR CARTACEO
Produttori NON iscritti al RENTRI di rifiuti non pericolosi		Rifiuti non pericolosi

TEMPISTICHE E SOGGETTI COINVOLTI

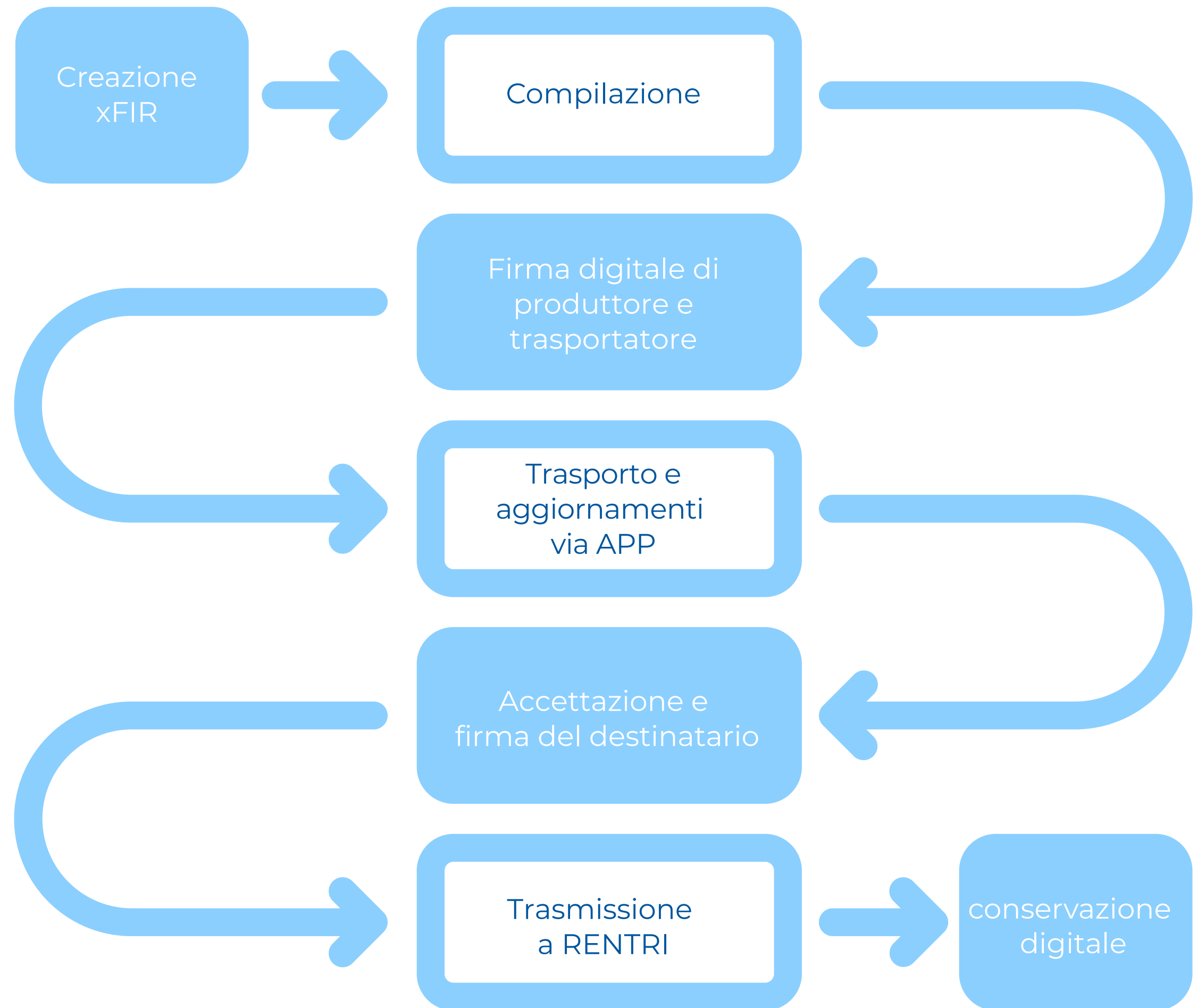


- L'obbligo in capo al produttore/detentore definisce le modalità di adempimento da parte di tutta la filiera
- Obbligatorio sempre per i rifiuti pericolosi
- Cartaceo solo per i non iscritti

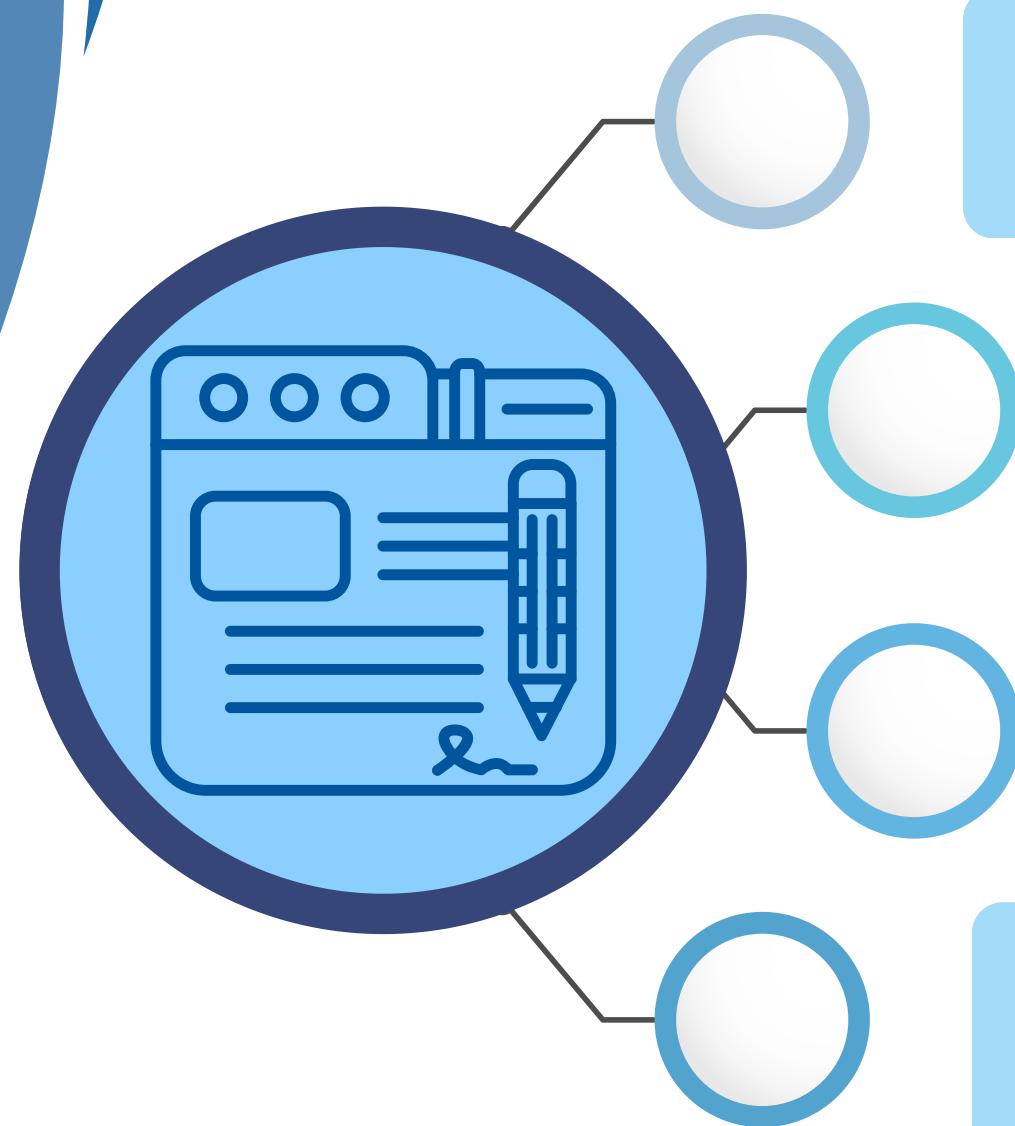


Consigliamo l'adozione anche per i rifiuti non pericolosi, per uniformità di gestione

CICLO DI VITA DELL'XFIR



LE FIRME DIGITALI



Firma digitale per produttore, trasportatore e destinatario

Firma tramite APP RENTRI o certificato aziendale remoto

Necessità di strumenti digitali per autisti

Firma obbligatoria per validare ogni passaggio

APP RENTRI E GESTIONE MOBILITA'

Firma e gestione formulari in viaggio

Annotazioni, trasbordi, emergenze

Procedura di onboarding dei dispositivi

Formazione degli autisti indispensabile



IV COPIA E INVIO RENTRI



INVIO IV COPIA: ONERE DEL DESTINO

Entro **2 giorni**, non 90!



OBBLIGO INVIO XFIR AL RENTRI*

tempi come «annotazione sul
registro», quindi **2 o 10 gg**







**solo per i pericolosi*



INVIO IN CONSERVAZIONE

xFIR

STATI E AZIONI

FIR	Data creazione	Data emissione
  HMPVF 000101 KM	08/10/2025	08/10/2025
  In attesa dell'inserimento dei dati di primo trasporto		-
  HMPVF 000097 HC	03/10/2025	03/10/2025

  > HMPVF 000100 GC

- Trasporto
- Modifica dati quantita
Annulla
- Informazioni FIR
- Scarica xFIR
Scarica PDF
- Invia a dispositivo



PUNTI CRITICI

- **Analisi dei processi** aziendali
- **Formazione**, in particolare agli operativi, autisti!
- Dotazione di strumenti per gestione in **mobilità**
- **Always on!** Se non c'è connettività non si fa niente, si attende ancora la procedura di back up
- Tempi stretti... direi tempo reale
- **IV copia:** spostamento dell'incombenza in capo al destinatario, e **in due giorni**; in caso di micro raccolta può essere critico
- Ulteriori controlli, codici fiscali esteri
- Limiti dimensione allegati (1MB singolo / 3MB totali)



COSA FARE SUBITO



Consultare la **documentazione ufficiale RENTRI**



Partecipare ai **corsi di formazione RENTRI**



Testare la **piattaforma DEMO RENTRI**

Verificare i propri processi e anagrafiche

Attenzione ai nostri mailing

COSA FARA' SIA

Divulgazione e supporto informativo



Aggiornamento dei software gestionali



Test e sviluppo di nuove interfacce



Tavoli tecnici con MASE ed EcoCerved



RISORSE UTILI

DOVE TROVARE LE
SLIDE, I MANUALI E LE
REGISTRAZIONI DEI
WEBINAR

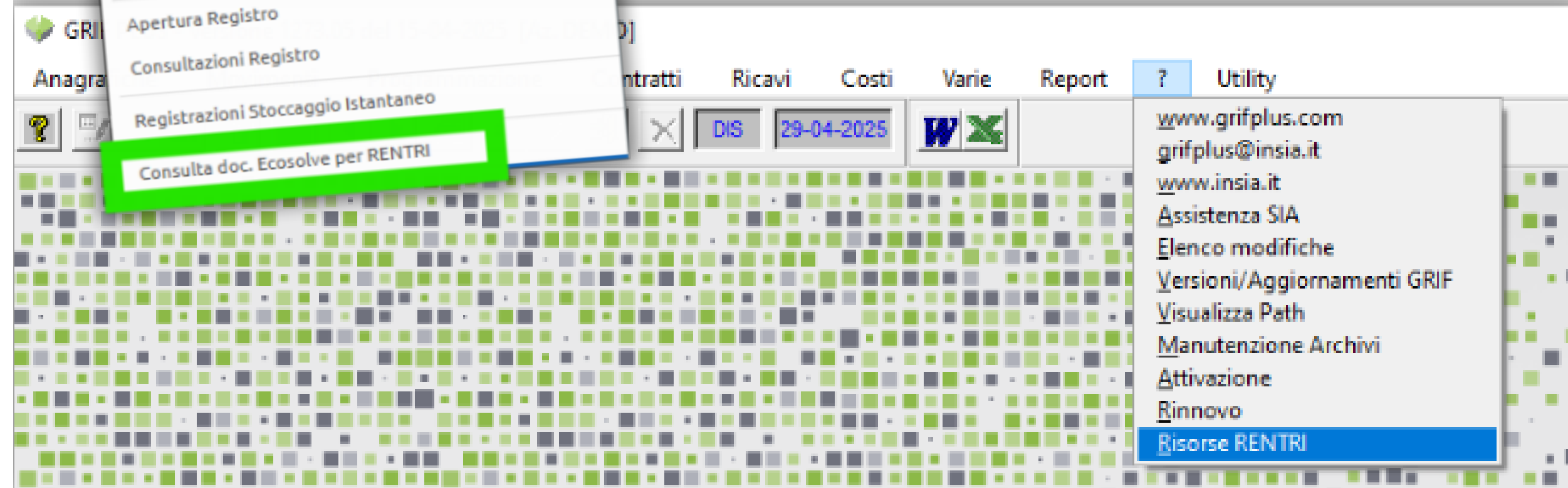


SU ECOSOLVE:

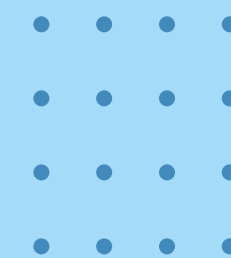
Menu principale → cliccare su "RENTRI" → cliccare su
"Consulta doc. Ecosolve per RENTRI"

SU GRIF:

Menu principale → cliccare "?"
→ cliccare "Risorse RENTRI"



Contatti



www.insia.it

sia@insia.it

039 955 615



Grazie per l'attenzione!